



საპროექტო ქსელის სიტუაციური გეგმა

დიდუბე-ჩულურეთის რაიონი



საპროექტო ტრასის დასაწყისი

საპროექტო ტრასის ბოლო



საპროექტო ტრასის სიგრძე: 115 მეტრი

საპროექტო მილის დიამეტრი: Ø 300



დამკვეთი (№) GWP-038207
IC 22-0699438
ბიზნესცენტრების განვითარების დეპარტამენტი

შემსრულებელი:
ტექნიკური ექსპერტიზისა და პროექტირების დეპარტამენტი

პროექტის დასახელება:
დიდუბე-ჩულურეთის რაიონში ლადო კლდიაშვილის ქუჩაზე არსებული წყალარინების ქსელის რეაბილიტაციის პროექტი

პროექტი მოამზადა:
ლევან მამაცაშვილი

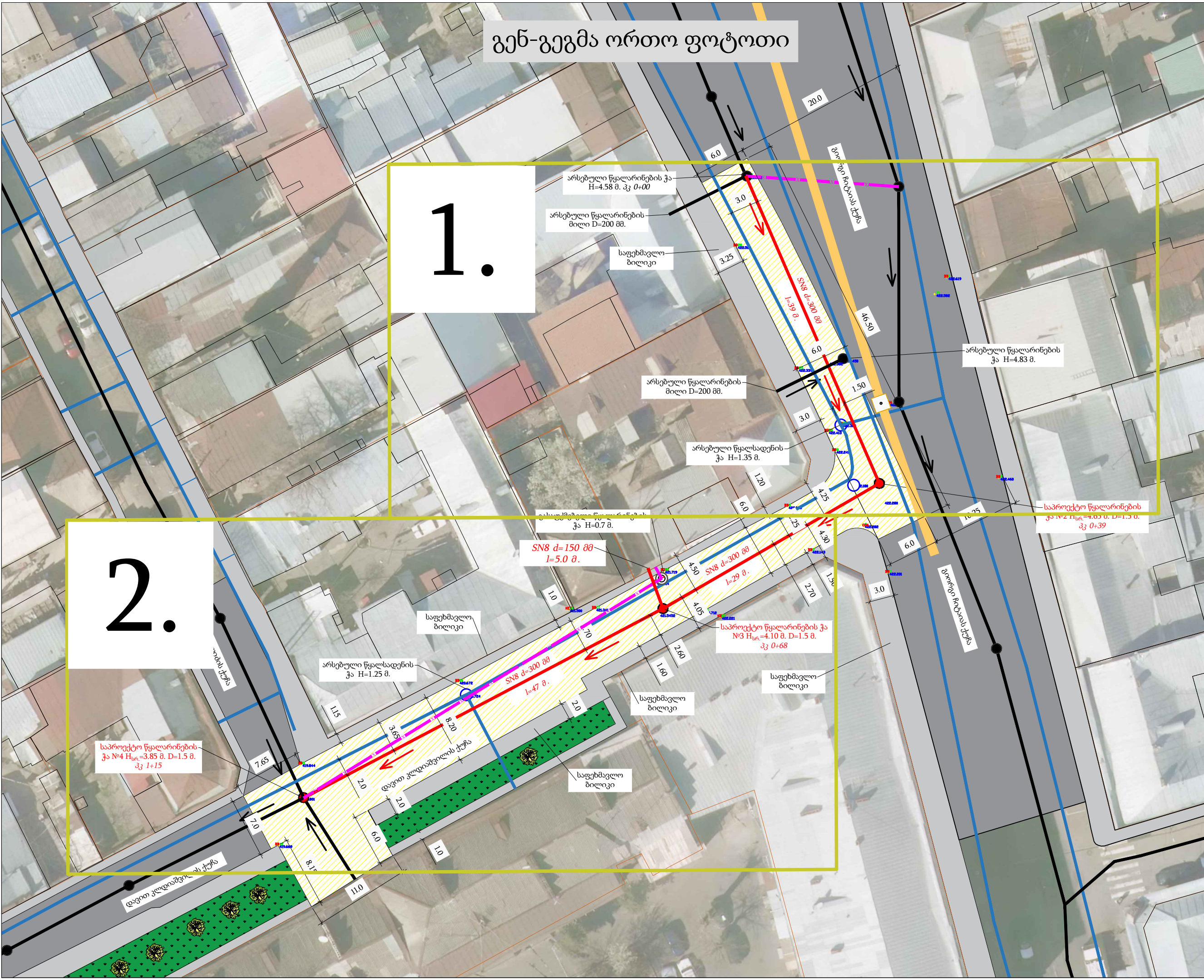
პროექტი შეამოწმა:
თეა სალია

თარიღი: ოქტომბერი, 2022

საპროექტო ქსელის სიტუაციური გეგმა

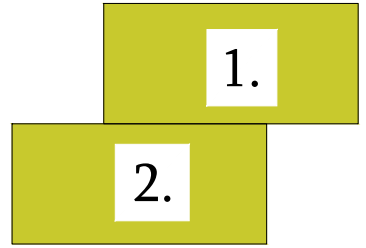
მასშტაბი	ფურცელი	ფორმატი
	კ-4	A3

გენ-გეგმა ორთო ფოტოთი



- პირობითი აღნიშვნები
- ⊙ წყალარინების გასაუქმებელი კა
 - ⊙ წყალარინების არსებული კა
 - ⊙ წყალარინების საპროექტო კა
 - წყალსადენის არსებული კა
 - წყალსადენის არსებული მილი
 - წყალარინების არსებული მილი
 - წყალარინების საპროექტო მილი
 - წყალარინების გასაუქმებელი მილი
 - ასფალტის საფარი
 - ასფალტის საფარი
 - საფეხმავლო ბილიკი

გეგმის გასაღები:



დამკვეთი (№) GWP-038207
IC 22-0699438
ბიზნესცენტრების განვითარების დეპარტამენტი

შემსრულებელი:
ტექნიკური ექსპერტიზისა და პროექტირების დეპარტამენტი

პროექტის დასახელება:
დიდუბე-ჩუღურეთის რაიონში ლადო კლდიაშვილის ქუჩაზე არსებული წყალარინების ქსელის რეაბილიტაციის პროექტი

პროექტი მოამზადა:
ლევან მამაცაშვილი

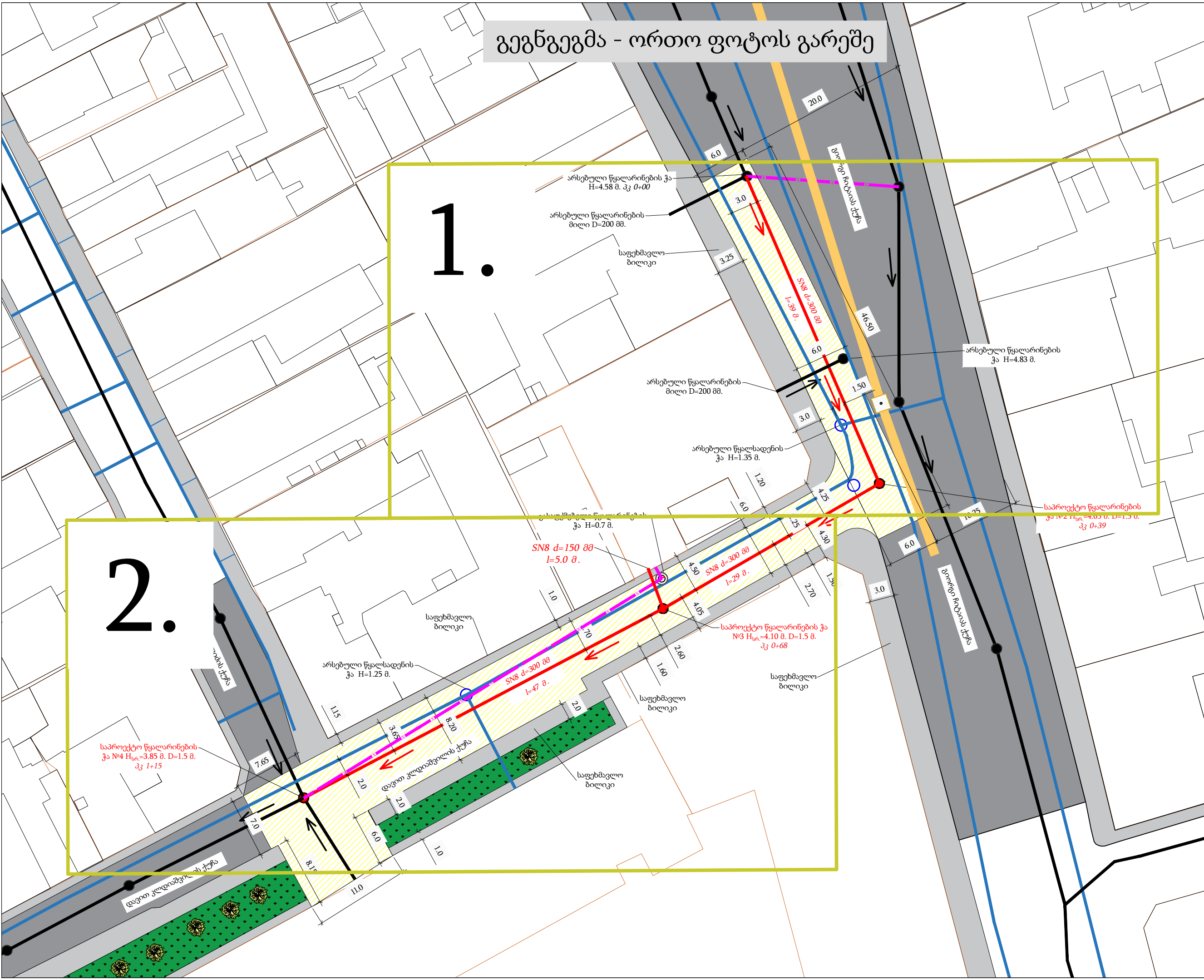
პროექტი შეამოწმა:
თეა სალია

თარიღი: ოქტომბერი, 2022

გენ-გეგმა ორთო ფოტოთი

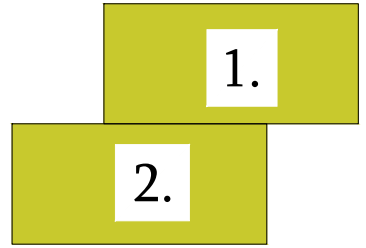
მასშტაბი	ფურცელი	ფორმატი
	კ-5	A3

გეგმვა - ორთო ფოტოს გარეშე



- პირობითი აღნიშვნები
- ⊙ წყალარინების გასაუქმებელი კა
 - ⊙ წყალარინების არსებული კა
 - ⊙ წყალარინების საპროექტო კა
 - წყალსადენის არსებული კა
 - წყალსადენის არსებული მილი
 - წყალარინების არსებული მილი
 - წყალარინების საპროექტო მილი
 - წყალარინების გასაუქმებელი მილი
 - ასფალტის საფარი
 - ასფალტის საფარი
 - საფეხმავლო ბილიკი

გეგმის გასაღები:



დამკვეთი (№) GWP-038207
IC 22-0699438
ბიზნესცენტრების განვითარების დეპარტამენტი

შემსრულებელი:
ტექნიკური ექსპერტიზისა და პროექტირების დეპარტამენტი

პროექტის დასახელება:
დიდუბე-ჩუღურეთის რაიონში ლადო კლდიაშვილის ქუჩაზე არსებული წყალარინების ქსელის რეაბილიტაციის პროექტი

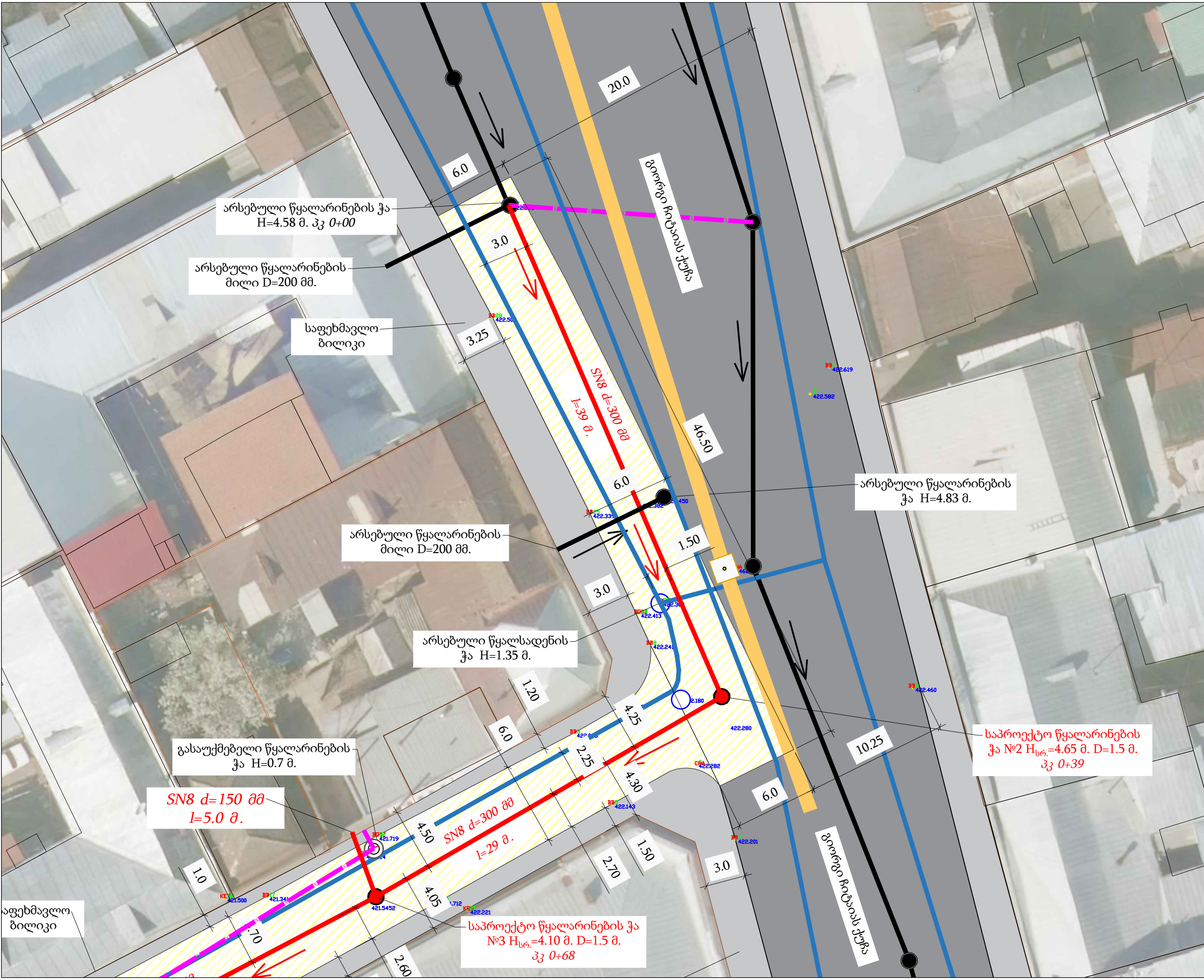
პროექტი მოამზადა:
ლევან მამაცაშვილი

პროექტი შეამოწმა:
თეა სალია

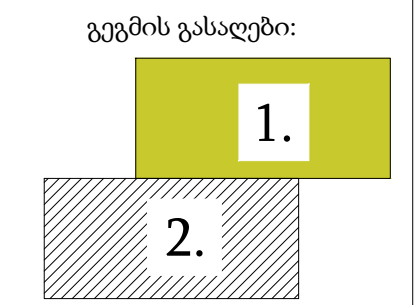
თარიღი: ოქტომბერი, 2022

გეგმვა, ორთო ფოტოს გარეშე

მასშტაბი	ფურცელი	ფორმატი
	კ-6	A3



- პირობითი აღნიშვნები
- ⊙ წყალარინების გასაუქმებელი ჭა
 - ⊙ წყალარინების არსებული ჭა
 - ⊙ წყალარინების საპროექტო ჭა
 - წყალსადენის არსებული ჭა
 - წყალსადენის არსებული მილი
 - წყალარინების არსებული მილი
 - წყალარინების საპროექტო მილი
 - წყალარინების გასაუქმებელი მილი
 - ასფალტის საფარი
 - ასფალტის საფარი
 - საფეხმავლო ბილივი



დამკვეთი (№) GWP-038207
IC 22-0699438
ბიზნესცენტრების განვითარების დეპარტამენტი

შემსრულებელი:
ტექნიკური ექსპერტიზისა და პროექტირების დეპარტამენტი

პროექტის დასახელება:
დიდუბე-ჩუღურეთის რაიონში ლადო კლდის ქუჩაზე არსებული წყალარინების ქსელის რეაბილიტაციის პროექტი

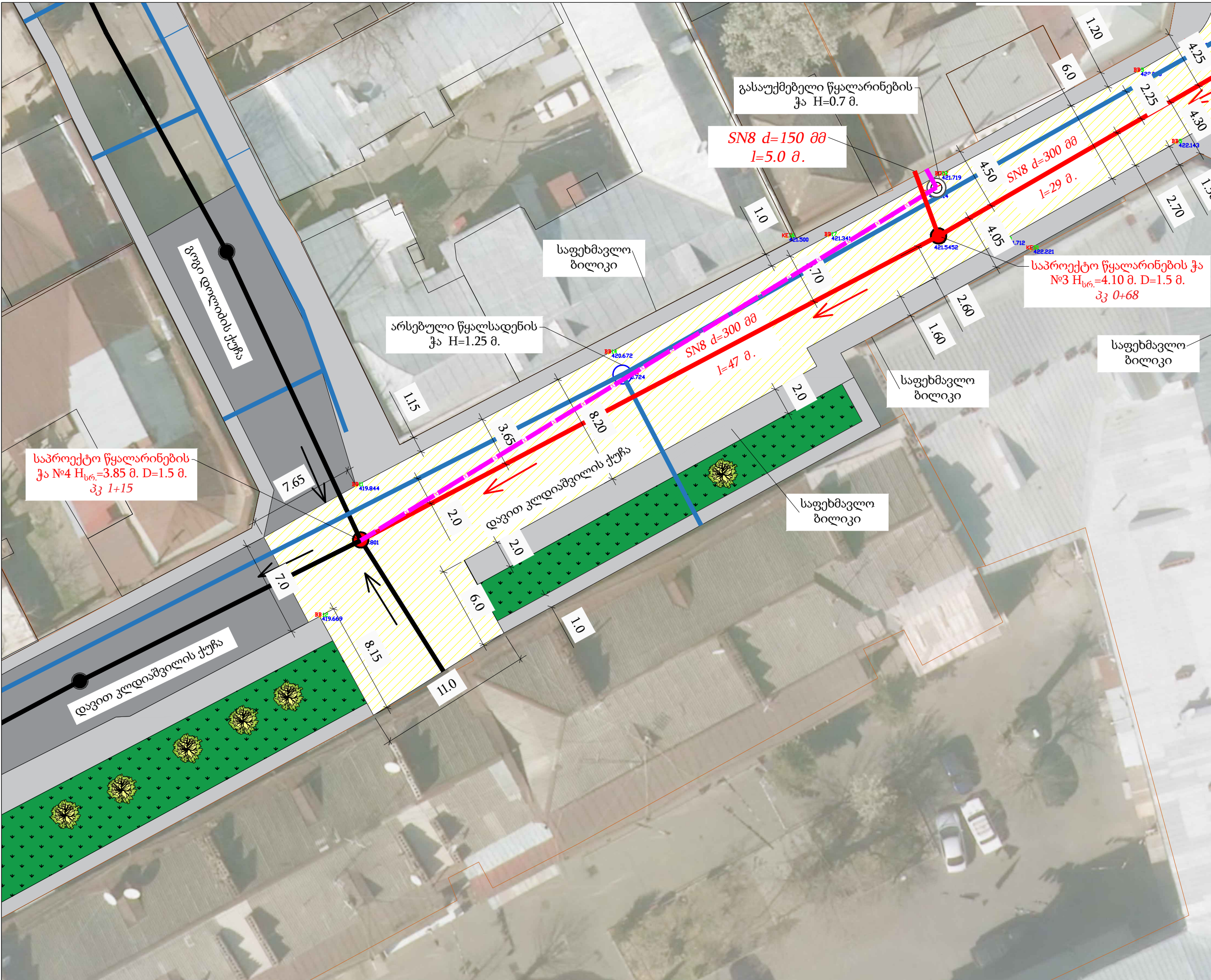
პროექტი მოამზადა:
ლევან მამაცაშვილი

პროექტი შეამოწმა:
თეა სალია

თარიღი: ოქტომბერი, 2022

გეგმა N°1 არსებული და საპროექტო ქსელების დატანით

მასშტაბი	ფურცელი	ფორმატი
მშ. 1:250	კ-7	A3



- პირობითი აღნიშვნები**
- ⊙ წყალარინების გასაუქმებელი ჭა
 - ⊗ წყალარინების არსებული ჭა
 - ⊕ წყალარინების საპროექტო ჭა
 - წყალსადენის არსებული ჭა
 - წყალსადენის არსებული მილი
 - წყალარინების არსებული მილი
 - წყალარინების საპროექტო მილი
 - წყალარინების გასაუქმებელი მილი
 - ასფალტის საფარი
 - ასფალტის საფარი
 - საფეხმავლო ბილიკი

- გეგმის გასაღები:**
- 1. [Hatched box]
 - 2. [Green box]



დამკვეთი (№) GWP-038207
IC 22-0699438
ბიზნესცენტრების განვითარების დეპარტამენტი

შემსრულებელი:
ტექნიკური ექსპერტიზისა და პროექტირების დეპარტამენტი

პროექტის დასახელება:
დიდუბე-ჩულურეთის რაიონში ლადო კლდიაშვილის ქუჩაზე არსებული წყალარინების ქსელის რეაბილიტაციის პროექტი

პროექტი მოამზადა:
ლევან მამაცაშვილი

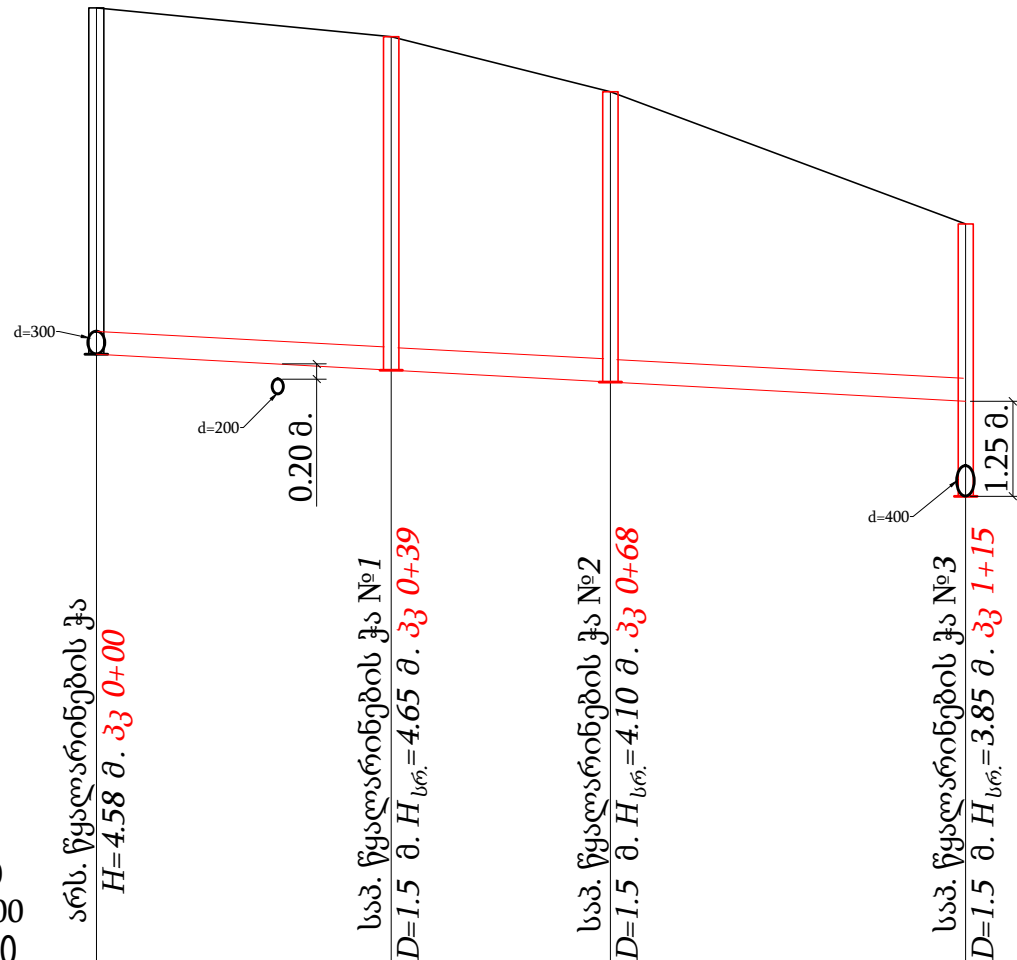
პროექტი შეამოწმა:
თეა სალია

თარიღი: ოქტომბერი, 2022

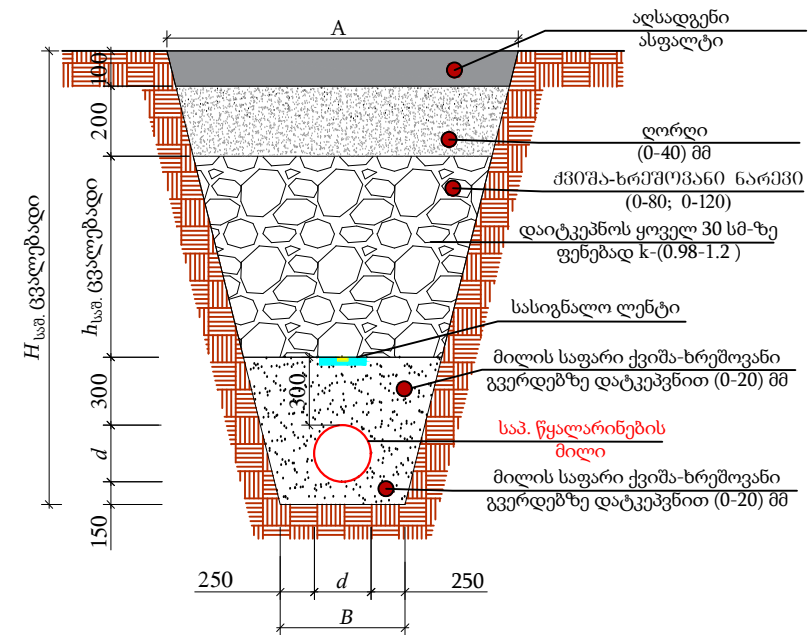
გეგმა №2 არსებული და საპროექტო ქსელების დატანით

მასშტაბი	ფურცელი	ფორმატი
მშ. 1:250	კ-8	A3

მასშ.: შპრტ.1:100
 კ(ორ. 1:1000
 ▼ 410.00



მიწის მასალა ღია მ. სიბრ.	საპროექტო წყალარინების გოგირეპიკული მიწი SN8 D-300 მმ L=115 მ				
მიწის ჩაღრმავება	4.58	4.41	3.84	2.34	3.60
მიწის ძირის ნიშნული	418.08	417.87	417.71	417.46	416.20
მიწის ზედაპირის ნიშნული	422.66	422.28	421.55	419.80	
მანძილები	39.00	29.00	47.00		
სიგრძე	115.00			0.0054	
შენიშვნა	ქსელის ჩაღრმავება h ≥ 1.5 მ-ს შემთხვევაში საჭიროა მიწის თხრილის და ჭის ქვაბულის კედლების გამაგრება				
ჭაბს შორის მანძილი	39.00	29.00	47.00		
პიკეტი	0+00	0+39	0+68		1+15



№	d	H _{საშ.}	A	B	h _{საშ.}	L (მ)
1	300	3950	2775	800	2900	115



დამკვეთი (№) GWP-038207
 IC 22-0699438
 ბიზნესცენტრების განვითარების დეპარტამენტი

შემსრულებელი:
 ტექნიკური ექსპერტიზისა და პროექტირების დეპარტამენტი

პროექტის დასახელება:
 დიდუბე-ჩუღურეთის რაიონში ლადო კლდის მიწის ქუჩაზე არსებული წყალარინების ქსელის რეაბილიტაციის პროექტი

პროექტი მოამზადა:
 ლევან მამაცაშვილი

პროექტი შეამოწმა:
 თეა სალია

თარიღი: ოქტომბერი, 2022

საპროექტო წყალარინების მოხვევის ჭა

მასშტაბი	ფურცელი	ფორმატი
	კ-9	A3